

Reifen

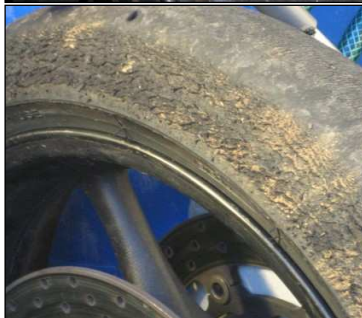
Abrieb-Bilder

© 2008 Markus Schmid / datarecording.ch



rauhe Schuppen parallel zur Fahrtrichtung - Chassis zu hart, Reifen muss viel eigene Dämpfungsarbeit verrichten, keine optimale Haftung

rauhe Schuppen quer (90°) zur Fahrtrichtung - Chassis zu weich, Reifen wird durch pumpendes Chassis stark belastet, guter Grip aber Überhitzungsgefahr



samtige, kleine, gleichmässige Krümel - perfekt

